

# UPDATE FIRMWARE TYT MD380/GPS

## Flasher le MD380 avec le terminal

1/ Brancher le câble ce liaison entre le Raspberry et TYT MD380 (éteint)

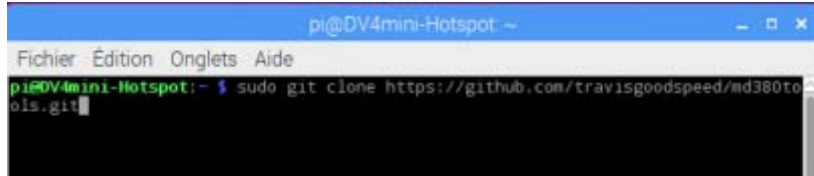
2/ ALLUMER LE RASPERRY

3 /OUVRIR UN TERMINAL

4/ Installation de md380tools

\$ cd /home/pi/

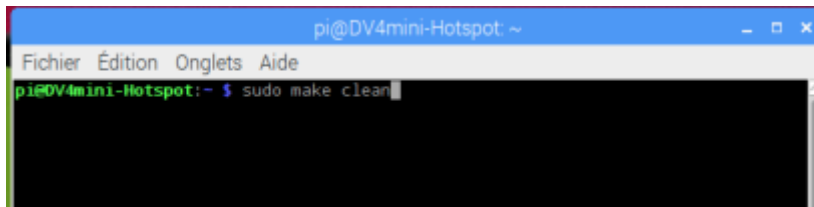
\$ sudo git clone <https://github.com/travisgoodspeed/md380tools.git>



```
pi@DV4mini-Hotspot ~  
Fichier Édition Onglets Aide  
pi@DV4mini-Hotspot:~$ sudo git clone https://github.com/travisgoodspeed/md380tools.git
```

\$ cd md380tools

\$ sudo make clean



```
pi@DV4mini-Hotspot ~  
Fichier Édition Onglets Aide  
pi@DV4mini-Hotspot:~$ sudo make clean
```

## Exécuter le flash par le terminal :

Ouvrir un terminal

\$ cd /home/pi/md380tools

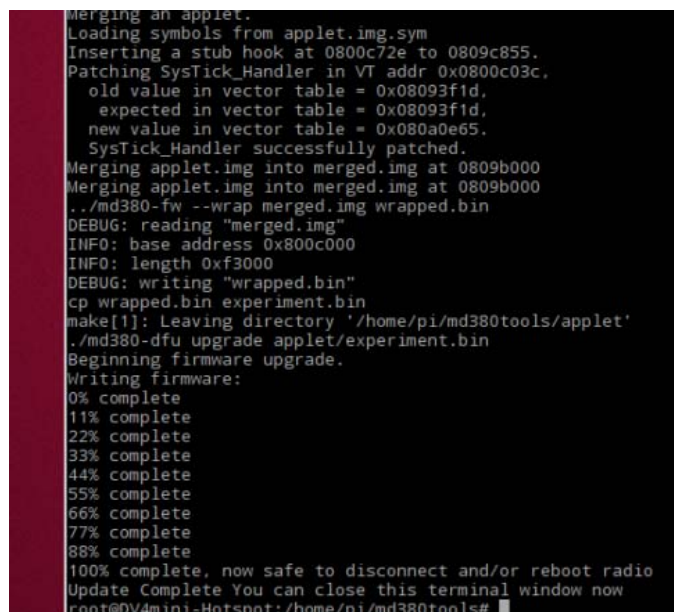
\$ Maintenir les 2 boutons « down PTT et bouton du haut » en rallument le TX »

\$ sudo make flash

**MD380 sans GPS**

\$ sudo make flash\_S13

**MD380 avec GPS**



```
Merging an applet.  
Loading symbols from applet.img.sym  
Inserting a stub hook at 0800c72e to 0809c855.  
Patching SysTick_Handler in VT addr 0x0800c03c.  
old value in vector table = 0x08093f1d,  
expected in vector table = 0x08093f1d,  
new value in vector table = 0x080a0e65.  
SysTick_Handler successfully patched.  
Merging applet.img into merged.img at 0809b000  
Merging applet.img into merged.img at 0809b000  
./md380-fw --wrap merged.img wrapped.bin  
DEBUG: reading "merged.img"  
INFO: base address 0x800c000  
INFO: length 0xf3000  
DEBUG: writing "wrapped.bin"  
cp wrapped.bin experiment.bin  
make[1]: Leaving directory '/home/pi/md380tools/applet'  
./md380-dfu upgrade applet/experiment.bin  
Beginning firmware upgrade.  
Writing firmware:  
0% complete  
11% complete  
22% complete  
33% complete  
44% complete  
55% complete  
66% complete  
77% complete  
88% complete  
100% complete, now safe to disconnect and/or reboot radio  
Update Complete You can close this terminal window now  
root@DV4mini-Hotspot:/home/pi/md380tools#
```

# UPDATE FIRMWARE MD380

## Gestion des raccourcis

1/ Ouvrir un terminal

```
$ cd /home/pi/Scripts
```

```
$ sudo nano flash_md380sansGPS
```

```
#!/bin/bash
# Load Patched Firmware to radio with MD380tools
cd /home/pi/md380tools
echo "firmware pour écrire dans la radio (sans GPS)"
echo "brancher le câble USB entre la radio et le RPI"
echo "mettre en route la radio en maintenant les 2 boutons"
echo "la radio est en mode réception firmware"
echo "attendre le départ"
read -p "Taper [Enter] pour démarrer le Firmware"
sudo make flash

echo "Update complet éteindre la radio et fermer le terminal"

exec $SHELL
```

**CTRL+x pour sortir « O » pour accepter et « ENTER » pour sortir**

```
$ sudo nano flash_md380avecGPS
```

```
#!/bin/bash
# Load Patched Firmware to radio with MD380tools
cd /home/pi/md380tools
echo "firmware pour écrire dans la radio (avec GPS)"
echo "brancher le câble USB entre la radio et le RPI"
echo "mettre en route la radio en maintenant les 2 boutons"
echo "la radio est en mode réception firmware"
echo "attendre le départ"
read -p "Taper [Enter] pour démarrer le Firmware"
sudo make flash_S13

echo "Update complet éteindre la radio et fermer le terminal"

exec $SHELL
```

**CTRL+x pour sortir « O » pour accepter et « ENTER » pour sortir**

```
$ sudo nano update_firmware
```

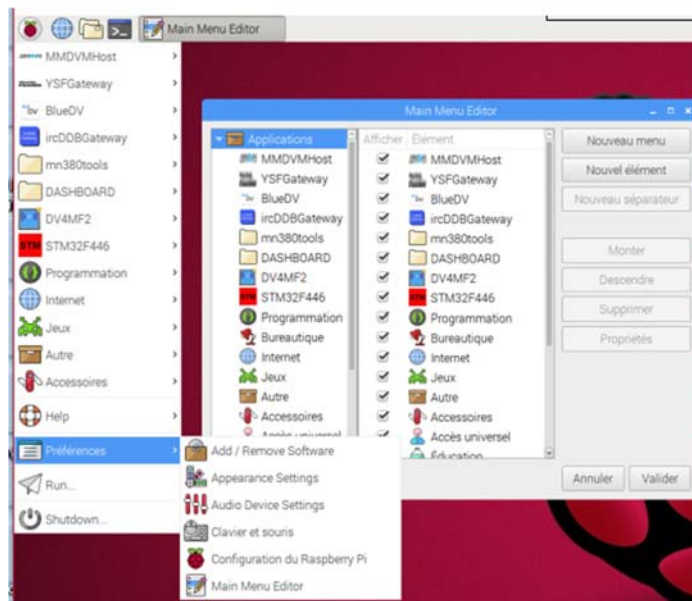
```
#!/bin/bash
# update Firmware pour la radio avec MD380tools
sudo rm -Rf md380tools
cd /home/pi/
sudo git clone https://github.com/travisgoodspeed/md380tools.git
cd /home/pi/md380tools
sudo make clean
echo "Update complet fermer le terminal"

exec $SHELL
```

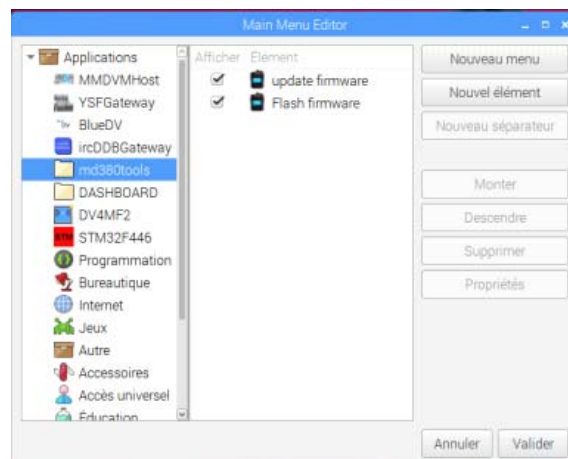
**CTRL+x pour sortir « O » pour accepter et « ENTER » pour sortir**

## MISE EN PLACE DES COMMANDES

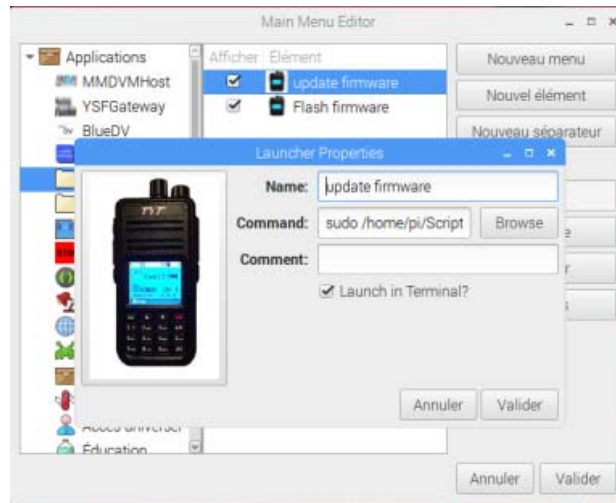
1/ Ouvrir « Main Menu Editor »



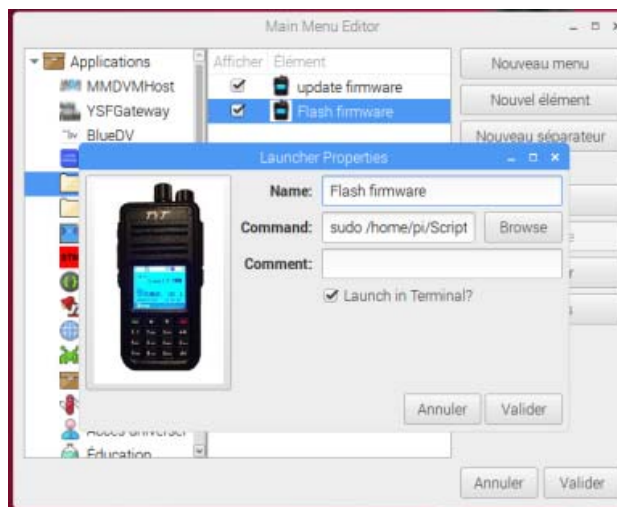
2/ Cliquer sur « Nouveau menu » donner un nom ex : « md380tools » valider  
Aller dans l'index « md380tools »



### 3/ Créer les nouveaux éléments



Ligne de commande : `sudo /home/pi/Scripts/update_firmware`



Ligne de commande : `sudo /home/pi/Scripts/flash_md380sansGPS`

Ou `sudo /home/pi/Scripts/flash_md380avecGPS`

4/ Vous pouvez changer à votre guise l'icône en cliquant sur l'icône de gauche

## Mise à jour de la base db

1/ Ouvrir un terminal

```
$ cd /home/pi/Scripts
```

```
$ sudo nano Load_Userdb_MD380Tools
```

```
#!/bin/bash
# Load UserDatabase to radio with MD380tools
echo "Preparing User Database to load to radio"
echo "Plug USB Cable and Radio into RPI"
echo "Power on the Radio normally"
read -p "Press [Enter] key to start User Database load"
cd /home/pi/md380tools
sudo make updatedb flashdb

echo "MAJ complete fermer le terminal"

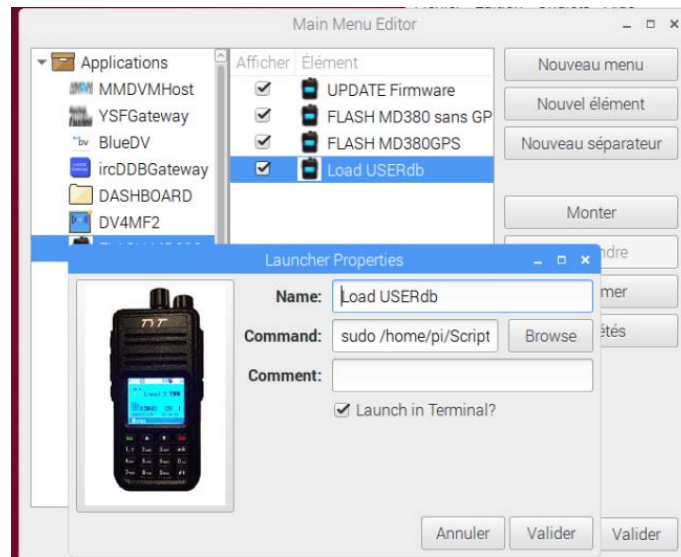
exec $SHELL
```

**CTRL+x pour sortir « O » pour accepter et « ENTER » pour sortir**

1/ Ouvrir « Main Menu Editor »

3/ Créer un nouvel élément : « Load USERdb »

4/ Vous pouvez changer à votre guise l'icône en cliquant sur l'icône de gauche



Ligne de commande : [sudo /home/pi/Scripts/Loads\\_Userdb\\_MD380Tools](#)

***BON AMUSEMENT F1IZL***